

## ОПИСАНИЕ МЕСТОПОЛОЖЕНИЯ ГРАНИЦ

публичного сервитута в целях размещения инженерного сооружения "Стальной трубопровод д.200-800 мм с ГТС, протяженностью 7,6 км на орошаемом участке (465 га)"

(наименование объекта, местоположение границ которого описано (далее - объект))

### Раздел I

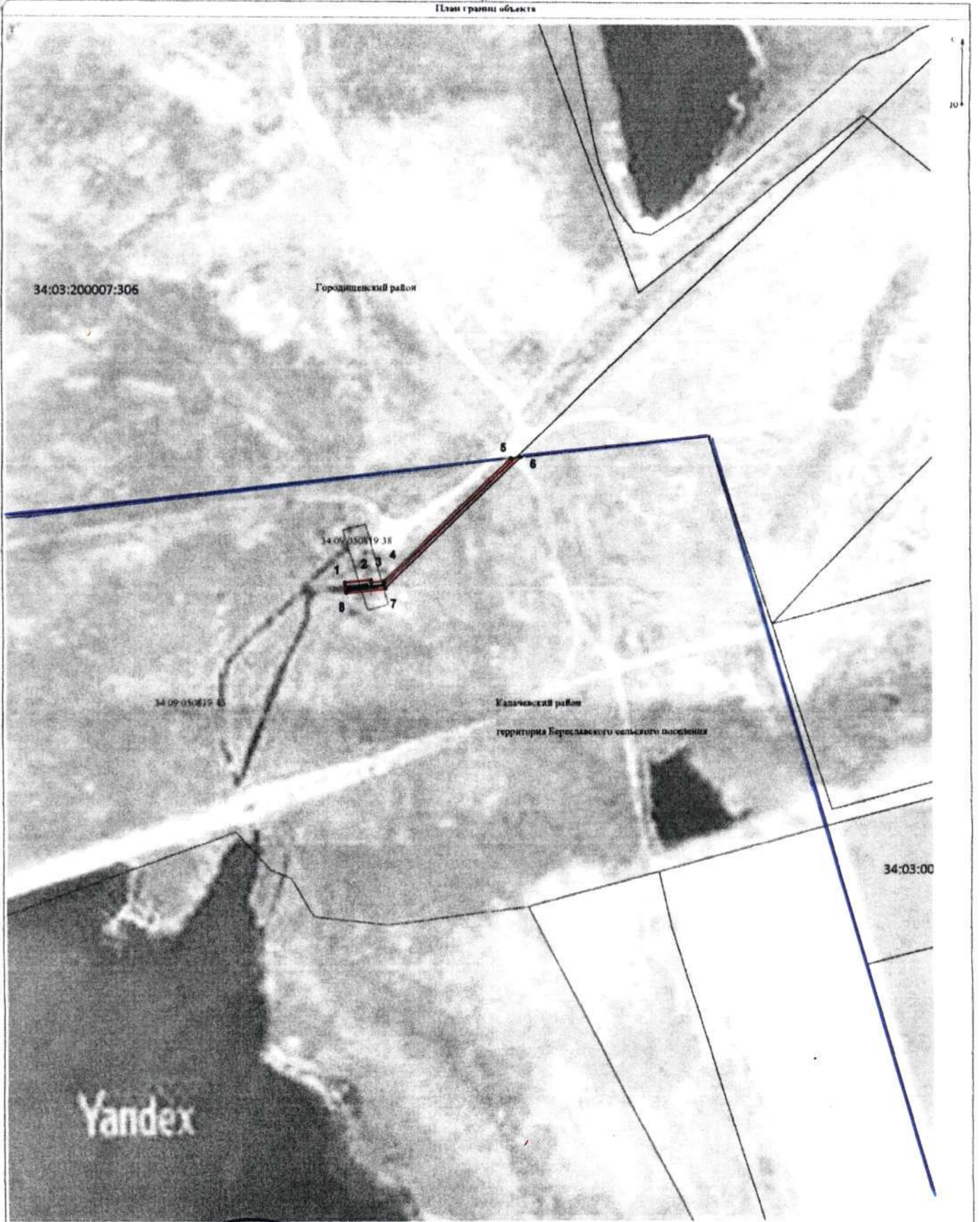
Сведения об объекте		
№ п/п	Характеристики объекта	Описание характеристик
1	2	3
1	Местоположение объекта	Волгоградская область, р-н Калачевский, территория Бересавского сельского поселения
2	Площадь объекта ± величина погрешности определения площади ( $P \pm \Delta P$ )	959 м <sup>2</sup> ± 10 м <sup>2</sup>
3	Иные характеристики объекта	Вид объекта реестра границ: Зона с особыми условиями использования территории

**Раздел 2**

<b>Сведения о местоположении границ объекта</b>					
<b>1. Система координат</b> МСК-34, зона 1					
<b>2. Сведения о характерных точках границ объекта</b>					
Обозначение характерных точек границ	Координаты, м		Метод определения координат характерной точки	Средняя квадратическая погрешность положения характерной точки (Mt), м	Описание обозначения точки на местности (при наличии)
	X	Y			
1	2	3	4	5	6
1	475 055,20	1 375 916,33	—	—	—
2	475 057,17	1 375 937,57		—	
3	475 055,43	1 375 937,78		—	
4	475 056,45	1 375 948,14		—	
5	475 156,88	1 376 052,12		—	
6	475 157,81	1 376 060,13		—	
7	475 050,81	1 375 949,37		—	
8	475 047,35	1 375 917,16		—	
1	475 055,20	1 375 916,33		—	
<b>3. Сведения о характерных точках части (частей) границы объекта</b>					
1	2	3	4	5	6
—	—	—	—	—	—



Раздел 4  
План границ объекта



Масштаб 1:2 000

Используемые условные знаки и обозначения:

- граница публичного сервитута с характерной точкой
- контур существующего инженерного сооружения в виде провала № 24.04.003000 125603, в отношении которого устанавливается публичный сервитут
- границы существующих земельных участков
- границы административной территории



Подпись: Кондратова М.В. Дата: 14.09.2014

Место для оттиска печати (при наличии) и утвержденного описания местоположения границ объекта